

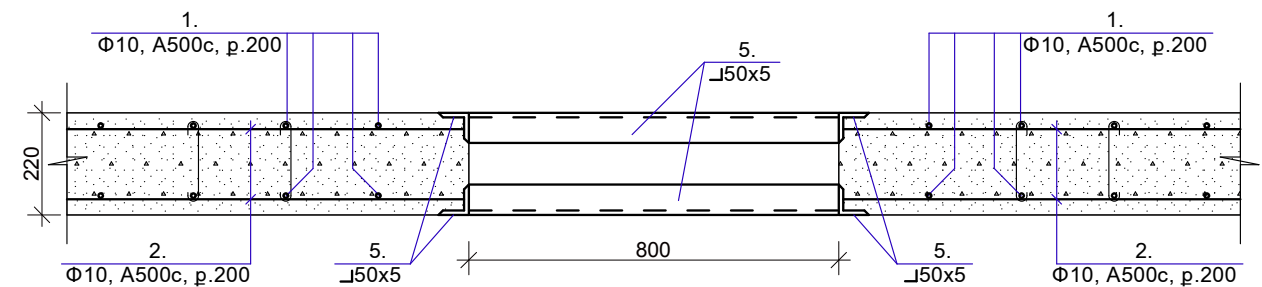
ԱՄՐԱՆԻ ԵՎ ԲԵՏՈՆԻ ՄԱՍՆԱԳԻՐ Ե/Ք ՄԵԿ ԷԼԵՄԵՆՏԻ ՀԱՄԱՐ

N/N	ԷԼԵՄԵՆՏԻ ԱՆՎԱՆՈՒՄԸ	ՔԱՆԱԿԸ	ԵՐԿԱՐՈՒԹ.	ՔԱՇԸ՝ կգ
ՀԵԾԱՆ-ԳՈՏԻ՝ Հժ-1		2		
1.	Φ18, A500c	2	23600	94.30
2.	Φ18, A500c	6	23600	283.0
3.	Φ8 Ac-I	115	1340	60.90
4.	Φ8 Ac-I	115	1160	52.70
5.	Φ12, A500c	1	43.60	38.40
6.	Φ12, A500c	1	26.50	23.50
	Բետոն՝ B 25 դասի	3.20 մ ³		
ՄՈՆՈԼԻՏ ԳՈՏԻ՝ Մգ-1		2		
1.	Φ12, A500c	4	23600	83.80
2.	Φ8 Ac-I	115	1160	52.70
	Բետոն՝ B 25 դասի	1.65 մ ³		
ՀԵԾԱՆ-ԳՈՏԻ՝ Հժ-2		2		
1.	Φ18, A500c	4	6650	53.20
2.	Φ18, A500c	4	6650	53.20
3.	Φ8 Ac-I	68	1370	36.80
4.	Φ12, A500c	1	32000	28.40
	Բետոն՝ B 25 դասի	0.95 մ ³		
ՄՈՆՈԼԻՏ ԳՈՏԻ՝ Մգ-2		2		
1.	Φ12, A500c	4	7450	26.50
2.	Φ8 Ac-I	38	1160	17.40
	Բետոն՝ B 25 դասի	0.54 մ ³		
ՄՈՆՈԼԻՏ ՀԵԾԱՆ՝ Հժ-3		4		
1.	Φ22, A500c	4	6650	79.40
2.	Φ22, A500c	4	6650	79.40
3.	Φ8 Ac-I	90	1370	48.70
	Բետոն՝ B 25 դասի	0.95 մ ³		
ՄՈՆՈԼԻՏ ՀԵԾԱՆ՝ Հժ-4		9		
1.	Φ16, A500c	4	6650	42.0
2.	Φ8 Ac-I	30	800	9.50
	Բետոն՝ B 25 դասի	0.28 մ ³		

N/N	ԷԼԵՄԵՆՏԻ ԱՆՎԱՆՈՒՄԸ	ՔԱՆԱԿԸ	ԵՐԿԱՐՈՒԹ.	ՔԱՇԸ
ՄՈՆՈԼԻՏ ՍԱԼ՝ Սս-1		1		
1.	Φ10, A500c	56	1250	43.20
2.	Φ10, A500c	16	2925	28.90
3.	Φ8, A500c	60	370	8.80
4.	└50x5	4	800	3.20 զմ
5.	└50x5	4	700	2.80 զմ
	Բետոն՝ B 25 դասի	0.85 մ ³		
ՀԱՎԱՔՈՎԻ ԾԱԾԿԻ ԿԼՈՐ ԱՆՑՔԱՎՈՐ ՍԱԼԵՐ				
1.	ՈՒ 63-15-8	8		75.60 մ ²
2.	ՈՒ 63-12-8	5		37.80 մ ²
ՁԵՂՆԱՀԱՐԿԻ ՄՏՈՑ				
1.	└50x5	2	780	1.56 զմ
2.	└50x5	2	680	1.36 զմ
3.	Թիթեղ 770x670x3	1	12.07 կգ	0.52 մ ²
4.	Երեսապատում սրբատաշ լաքապատ փայտով			0.52 մ ²
5.	Մետաղական մասերի ներկում			1.10 մ ²
6.	Բռնակ	1		
7.	Փական	1		

ԿՏՐՎԱԾՔ 7-7

Մ 1:20



ՊԱՅՄԱՆԱԳԻՐ՝ ԵՔ- ՊԸԱՇՁԲԻ - 14/ 46-4					
Ք. ԵՐԵՎԱՆ, ՇԵՆԳԱՎԻԹ ՎԱՐՉԱԿԱՆ ՇՐՋԱՆԻ ԳՐԱԳԱՐԱՆԻ ԿԱՌՈՒՅՈՒՄ					
Նախագծեց	Ս. Ջուրով	ՃԱՐՏԱՐԱՊԵՏԱ - ՇԻՆԱՐԱՐԱԿԱՆ ՄԱՍ		ՓՈՒԼ	ԹԵՐԹ
ՆԳՃ	Ք. Գովսեփյան			ԱՆ	ՃՇ - 20
ԿՏՐՎԱԾՔ 7-7 ՄԱՍՆԱԳԻՐ Ե/Ք ՄԵԿ ԷԼԵՄԵՆՏԻ ՀԱՄԱՐ				«ՍՈՒՖԵՏ» ՍՊԸ	